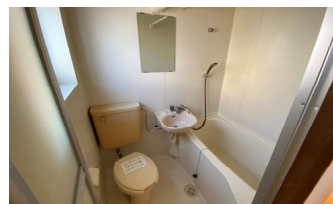
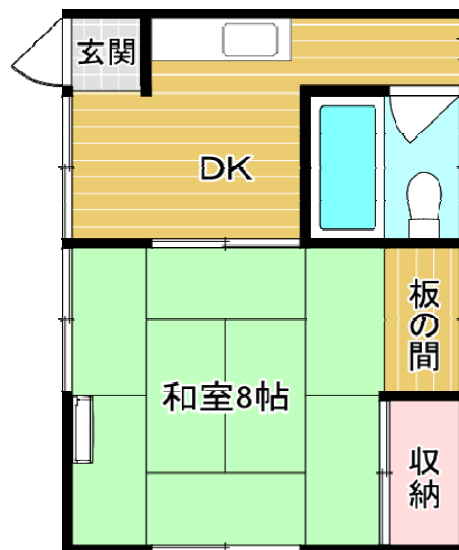


# コーポマルダイ

# B



### ★生活情報★

- セブンイレブン川治店……徒歩5分
- 大熊内科医院……徒歩12分
- スーパー原信……徒歩22分
- JA十日町川治支……徒歩1分
- 十日町市役所……徒歩23分



種別	アパート		
物件名	コーポマルダイ		
最寄駅	十日町駅		
間取りタイプ	1DK		
賃貸条件	賃料	<b>36,000円</b>	
	敷金	0円	礼金 36,000円
仲介報酬料	<b>45,100円</b> (1.1ヶ月分)		
所在地	十日町市川治1579番地10		
交通	バス停 川治新屋敷 徒歩8分		
建物構造	木造 2階建て		
専有面積	27.50㎡		
共益費	1000円/月	契約期間	2年(自動更新)
	築年月	H3.4	総戸数
現況	空室	引渡日	即可
	駐車場	1台 5,000円	
本体設備	東北電力、公営水道、LPガス		
各戸設備	照明器具、給湯、シャワー、エアコン		
保険	火災保険要加入 (15,000円~/2年)		
備考	・保証会社必須 賃料総合計の67.5%		
	・鍵交換必須		



# MURAYAMA

株式会社 村山土建

【国土交通(3)第7947号】【新潟県宅地建物取引業協会】【全国宅地建物取引業保証協会】

お問合せはこちら

〒948-0031 新潟県十日町市山本町一丁目71-2

tel: 025-757-6347 / FAX: 025-752-5670

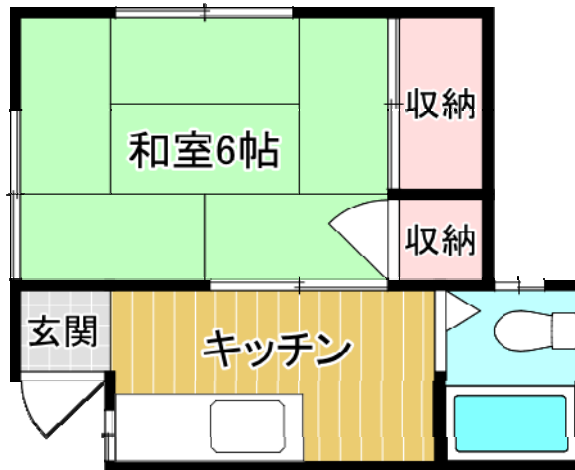
営業時間: 平日/第1土曜日 8:30~17:00 (日祝祭日は休業)

ホームページもご覧ください

<http://www.murayamadoken.com>

十日町 村山土建 検索





### ★生活情報★

- セブンイレブン川治店…徒歩5分
- 大熊内科医院…徒歩12分
- スーパー原信…徒歩22分
- JA十日町川治支…徒歩1分
- 十日町市役所…徒歩23分

種別	アパート		
物件名	コーポマルダイ		
最寄駅	十日町駅		
間取りタイプ	1K		
賃貸条件	賃料	<b>32,000円</b>	
	敷金	0円	礼金 32,000円
仲介報酬料	40,700円 (1.1ヶ月分)		
所在地	十日町市川治1579番地10		
交通	バス停 川治新屋敷 徒歩8分		
建物構造	木造 2階建て		
専有面積	19.50㎡		
共益費	1000円/月	契約期間	2年(自動更新)
築年月	H3.4	総戸数	3戸
現況	空室	引渡日	即日
駐車場	1台 5,000円		
本体設備	東北電力、公営水道、LPガス		
各戸設備	照明器具、給湯、シャワー、エアコン		
保険	火災保険要加入 (15,000円~/2年)		
備考	・保証会社必須 賃料総合計の67.5% ・鍵交換必須		



**MURAYAMA**  
株式会社 村山土建

【国土交通(3)第7947号】【新潟県宅地建物取引業協会】【全国宅地建物取引業保証協会】

お問い合わせはこちら

〒948-0031 新潟県十日町市山本町一丁目71-2

tel: 025-757-6347 / FAX: 025-752-5670

営業時間: 平日/第1土曜日 8:30~17:00 (日祝祭日は休業)

ホームページもご覧ください

<http://www.murayamadoken.com>

十日町 村山土建 検索

