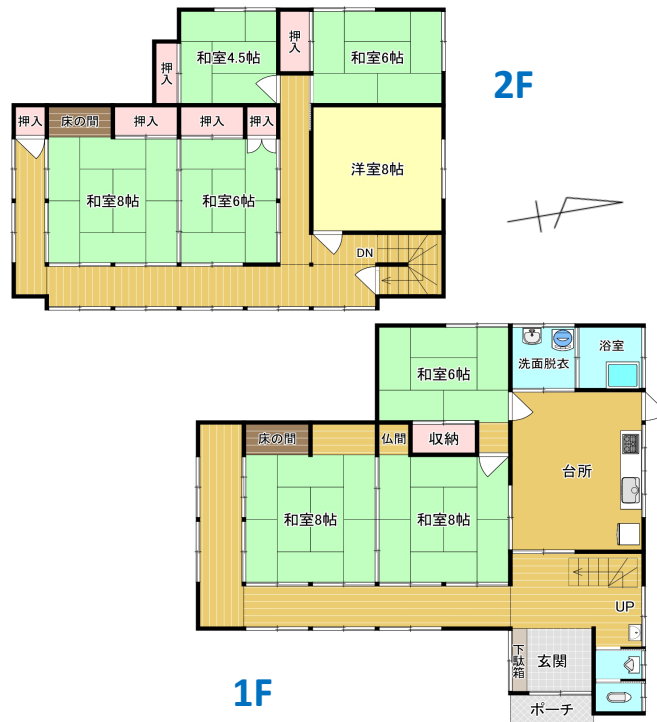


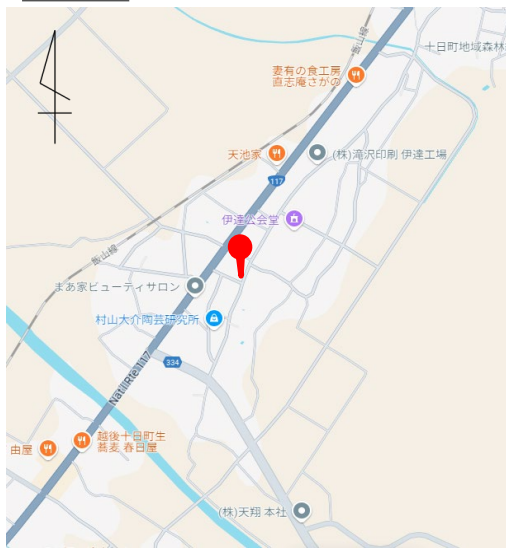
中古住宅

十日町市
伊達2



種別	居宅・車庫2台付		
価格	450万円		
<土地>	400万円	<建物>	50万円
間取り内訳	8DK		
所在地	十日町市伊達甲390番地2・3		
交通	南越後観光バス 伊達甲バス停 徒歩2分		
地積	688.18㎡	208.18坪	
床面積	1階	96.92㎡	29.32坪
	2階	85.57㎡	25.89坪
	計	182.49㎡	55.20坪
構造	居宅：木造亜鉛メッキ鋼板葺2階建		
地目	宅地・畑	用途地域	用途地域外
建ぺい率	70%	容積率	200%
築年月	居宅：昭和48年新築 築52年(令和7年現在) 車庫：昭和57年新築 築43年(令和7年現在)※未登記		
接面道路	■前面 市道大黒沢伊達線 接道 約19.0m 幅員 約6~6.5m 消雪パイプ有り		
学区	・あおのもり保育園・・・車 2分(約1km) ・水沢小学校・・・徒歩12分(約850m) ・水沢中学校・・・徒歩22分(約1.6km)		
設備	東北電力100V・30A、公営上水道下水道、LPガス、屋根雪手振り		
備考	・固定資産税：約66,500円(令和6年度) ・農地有り、農地法申請許可必要 ・町内会：約28,000円/年 ・附属屋：北側に木造車庫、南側にセントル車庫付付き ・土砂災害警戒区域外、洪水災害警戒区域外 ・生活用具残置物あり、希望者に贈与 ・NTT電柱2本有、3年間で約1万円入金		
取引態様	一般媒介	手数料	330,000円

現地案内図



Life Information

- 土市駅
.....車4分(約1.3km)
- ローソン十日町伊達店
.....徒歩4分(約350m)
- 十日町市役所
.....車7分(約3.5km)
- 十日町病院
.....車8分(約3.9km)

MURAYAMA
株式会社 村山土建

お問合せはこちら
〒948-0031 新潟県十日町市山本町一丁目71-2
TEL 025-757-6347/FAX 025-752-5670
営業時間：平日 8:30~17:00(詳しくは当社HPをご確認下さい)

ホームページもご覧ください
<http://www.murayamadoken.com>
十日町 村山土建 検索

