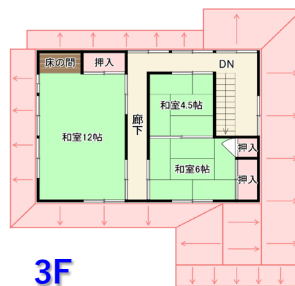


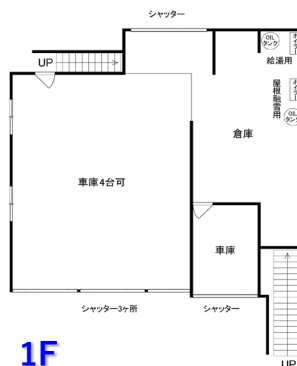
中古住宅

十日町市
川治内後第一

★コンビニ近く!★



3F

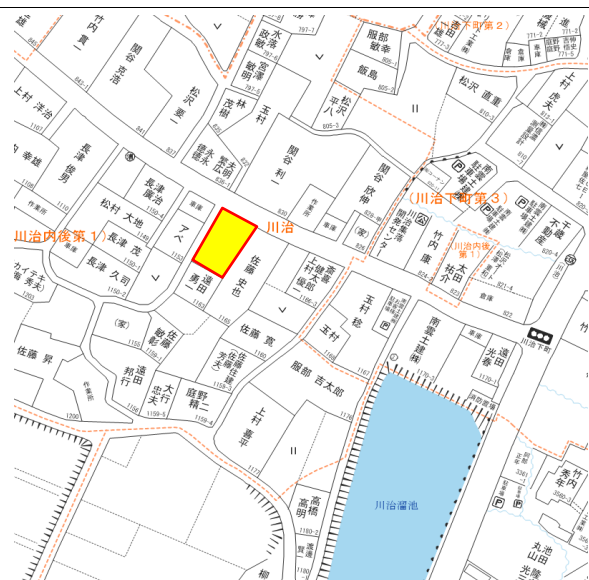


1F



2F

現地案内図



Life Information

- 十日町駅
.....車6分(約2.1km)
- 原信十日町店
.....車4分(約1.3km)
- ファミリーマート川治店
.....徒歩2分(約180m)
- 十日町市役所
.....車3分(約1.1km)
- 十日町病院
.....車4分(約1.5km)

種 別	居 宅		
価 格	380万円		
<土地>	360万円	<建物>	20万円
間取り 内訳	6DK(和室6室)		
所在地	十日町市川治1164番1		
交 通	バス停 川治 徒歩3分		
地 積	321.23㎡	97.17坪	
床 面 積	1階	106.14㎡	32.1坪
	2階	106.14㎡	32.1坪
	3階	57.96㎡	17.5坪
	計	270.24㎡	81.7坪
構 造	木・鉄筋コンクリート造 亜鉛メッキ鋼板葺3階建		
地 目	宅 地	用途地域	第一種住居地域
建ぺい率	60%	容積率	200%
築年月	S40年頃新築(未登記物件)、築61年(R8年現在)		
接面道路	■前面道路 北東側 市道城之古線 幅員8.3m 接道15.3m 消火用・流雪溝有		
	■南西側 市道川治内後5号線 幅員2.5m 接道21.5m 消火用・流雪溝有		
学校区	・慈光こども園.....徒歩5分(約450m) ・川治小学校.....徒歩7分(約500m) ・南中学校.....徒歩14分(約1.1km)		
設備	上下水道接続済、プロパンガス、屋根融雪設備(灯油)、浴室灯油ボイラー、浅井戸有り、AC2台有、1台経年の為可動不明、100V30A・200V60A、シャッター高さ：西側1.9m中央・東側2.1m		
備 考	・車庫有5台可、南側に露天駐車スペース有り ・電柱1本有(NTT-上村平込1)約1,500円/年 ・ガイドライン(110-)：土砂災害警戒区域(土石流)、H23年7月浸水区域 ・R7年度固定資産税57,200円		
取引体裁	一般媒介	手数料	330,000円



MURAYAMA

株式会社 村山土建

【国土交通(4)第7947号】[新潟県宅地建物取引業協会][全国宅地建物取引業保証協会]

お問合せはこちら

〒948-0031 新潟県十日町市山本町一丁目71-2

TEL 025-757-6347/FAX 025-752-5670

営業時間：平日 8:30~17:00 (詳しくは当社HPをご確認下さい)

ホームページもご覧ください

<http://www.murayamadoken.com>

十日町 村山土建 検索