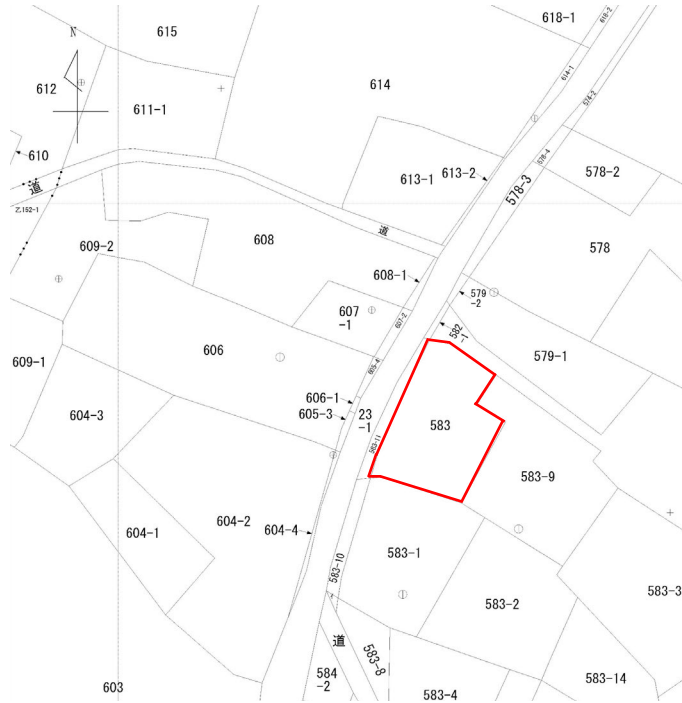


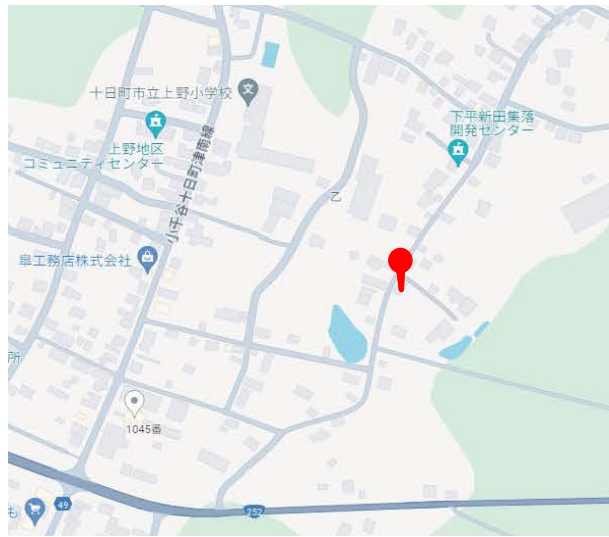
# 売り地

十日町市  
川西下平新田



種別	土地(宅地)		
価格	88万円		
<土地>	約10,000円/坪	<建物>	
間取り内訳			
所在地	十日町市下平新田583番地		
交通	越後交通 上野小学校前バス停 徒歩7分		
地積	289.34㎡	87.53坪	
床面積	-		
	-		
	-		
	計		
構造			
地目	宅地	用途地域	用途地域外
建ぺい率	70%	容積率	200%
築年月			
接面道路	■北西側 市道上野下平新田元町線 幅員 約6.0m 接道 約23m		
学区	<ul style="list-style-type: none"> <li>上野保育園...徒歩5分(約400m)</li> <li>上野小学校...徒歩7分(約550m)</li> <li>川西中学校...徒歩18分(約1.3km)</li> </ul>		
設備	<ul style="list-style-type: none"> <li>下水枳有 分担金必要</li> <li>上水道廃止 加入金必要</li> </ul>		
備考	<ul style="list-style-type: none"> <li>基礎CO一部有 更地としては撤去必要</li> </ul>		
取引態様	一般媒介	手数料	220,000円

現地案内図



## Life Information

- 十日町駅  
.....車14分(約7.8km)
- 原信 十日町本店  
.....車11分(約5.9km)
- セブンイレブン 川西町千手店  
.....車5分(約2.4km)
- 十日町市役所  
.....車15分(約8.0km)
- 十日町病院  
.....車13分(約7.1km)



# MURAYAMA

株式会社 村山土建

【国土交通(3)第7947号】[新潟県宅地建物取引業協会][全国宅地建物取引業保証協会]

お問合せはこちら

〒948-0031 新潟県十日町市山本町一丁目71-2

TEL 025-757-6347 / FAX 025-752-5670

営業時間: 平日 8:30~17:00 (詳しくは当社HPをご確認下さい)

ホームページもご覧ください

<http://www.murayamadoken.com>

十日町 村山土建

検索

