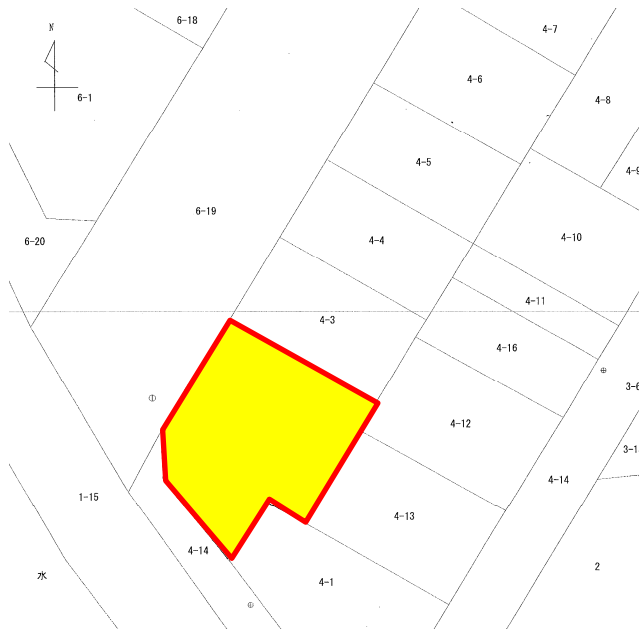


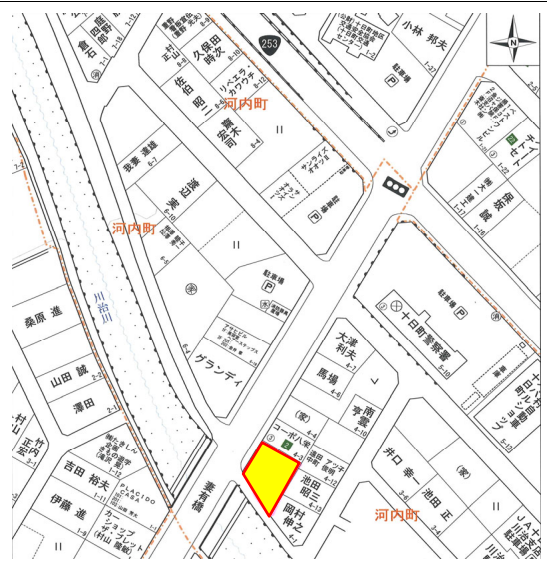
売り地

十日町市
河内町



| | | | |
|-------|---|--------|----------|
| 種別 | 土地 | | |
| 価格 | 1,020万円 | | |
| <土地> | 約120,000円/坪 | <建物> | |
| 間取り内訳 | | | |
| 所在地 | 十日町市河内町4番2 | | |
| 交通 | JR飯山線 十日町駅 徒歩17分 | | |
| 地積 | 281.07㎡ | 85.03坪 | |
| 床面積 | - | | |
| | - | | |
| | - | | |
| | 計 | | |
| 構造 | | | |
| 地目 | 宅地 | 用途地域 | 準工業地域 |
| 建ぺい率 | 60% | 容積率 | 200% |
| 築年月 | | | |
| 接面道路 | ■北西側 市道川治昭和町線 幅員 16.0m 接道 12.1m | | |
| | ■南西側 市道河内町5号線 幅員 4.0m 接道 15.0m | | |
| 学区 | <ul style="list-style-type: none"> ・慈光こども園・・・徒歩9分(約750m) ・川治小学校・・・徒歩6分(約450m) ・南中学校・・・徒歩10分(約850m) | | |
| 設備 | ・上下水道、敷地内有り休止中 | | |
| 備考 | <ul style="list-style-type: none"> ・前面道路より下がっている箇所あり ・R5年固都税66,900円/年 | | |
| 取引態様 | 一般媒介 | 手数料 | 402,600円 |

現地案内図



Life Information

- 十日町駅
.....車4分(約1.6km)
- 原信 十日町店
.....車2分(約650m)
- セブンイレブン千歳町店
.....徒歩4分(約350m)
- 十日町市役所
.....徒歩6分(約500m)
- 十日町病院
.....車3分(約850m)



MURAYAMA

株式会社 村山土建

【国土交通(3)第7947号】新潟県宅地建物取引業協会【全国宅地建物取引業保証協会】

お問合せはこちら

〒948-0031 新潟県十日町市山本町一丁目71-2

tel: 025-757-6347/FAX: 025-752-5670

営業時間: 平日/第1土曜日 8:30~17:00 (日祝祭日は休業)

ホームページもご覧ください

<http://www.murayamadoken.com>

十日町 村山土建 検索

