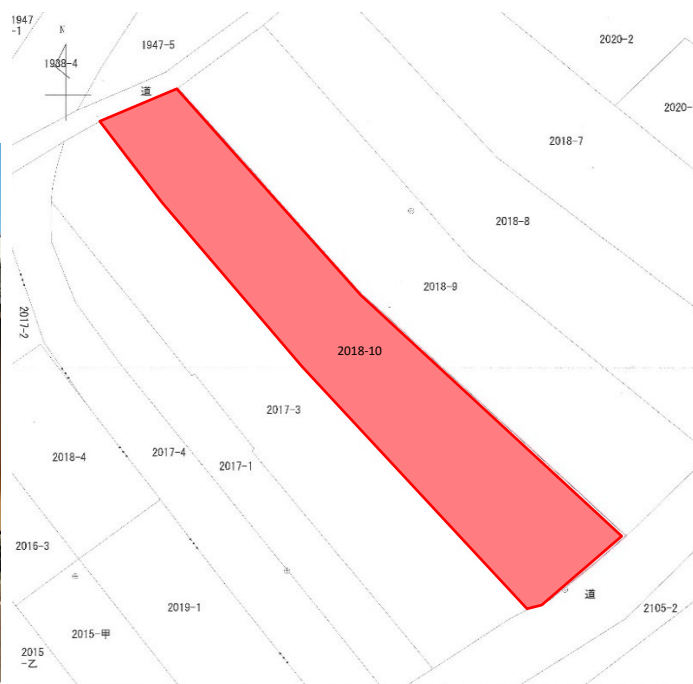


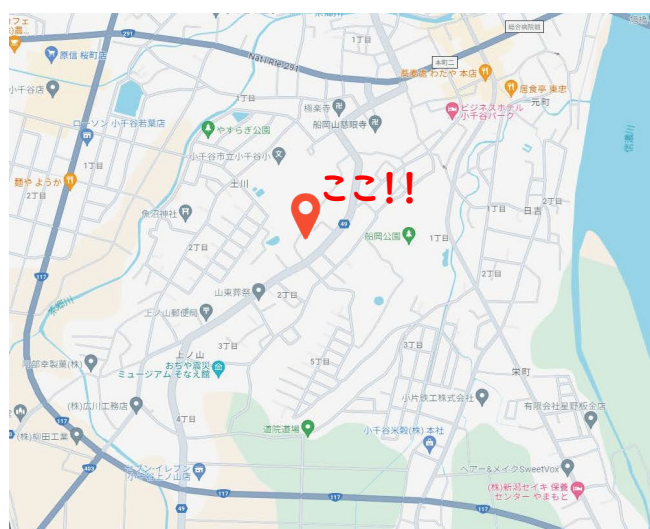
# 中古建物(倉庫)

小千谷市  
上ノ山



種 別	倉 庫		
価 格	値下げ しました 500万円		
<土地>	500万円	<建物>	0円
	土地単価：約32,135円/坪		
所在地	小千谷市上ノ山一丁目2018番10		
交 通	JR上越線 小千谷駅 車 6分		
地 積	514.33㎡	155.59坪	
床 面 積	1F	196.42㎡	59.42坪
	2F	171.87㎡	51.99坪
	計	368.29㎡	111.41坪
構 造	木造亜鉛メッキ鋼板葺2階建		
地 目	宅地	用途地域	第1種住居地域
建ぺい率	60%	容積率	200%
築年月	昭和43年(築55年) R5年現在		
接面道路	■南東側 県道49号小千谷十日町津南線 幅員約8.4m 接道約10.2m		
	■北西側 市道小千谷小学校通学路線 幅員約1.7m 接道約7.4m		
学校区	西保育園……………徒歩12分(約950m) 小千谷小学校……………徒歩9分(約750m) 小千谷中学校……………徒歩14分(約1.1km)		
設備	都市ガス 流雪溝・消パイ有 従量電灯B30A 下水枳敷地内有 上水道有φ13		
備 考	・建物床面積45坪 AS舗220㎡ ・倉庫正面 ゴミステーション 便槽有 ・倉庫裏 電柱有(木) 樹木3~4本有 ・R5年度 固都税約¥100,000		
取引態様	一般媒介	手数料	330,000円

## 現地案内図



## Life Information

小千谷駅  
……………車6分(約2.4km)

たかのスーパー本店  
……………車4分(約1.1km)

セブンイレブン小千谷上ノ山店  
……………車3分(約900m)

小千谷市役所  
……………車5分(約1.5km)

小千谷総合病院  
……………車8分(約2.5km)



# MURAYAMA

株式会社 村山土建

【国土交通(3)第7947号】新潟県宅地建物取引業協会【全国宅地建物取引業保証協会】

お問合せはこちら

〒948-0031 新潟県十日町市山本町一丁目71-2

TEL 025-757-6347/FAX 025-752-5670

営業時間：平日 8:30~17:00 (詳しくは当社HPをご確認下さい)

ホームページもご覧ください

<http://www.murayamadoken.com>

十日町 村山土建 検索

