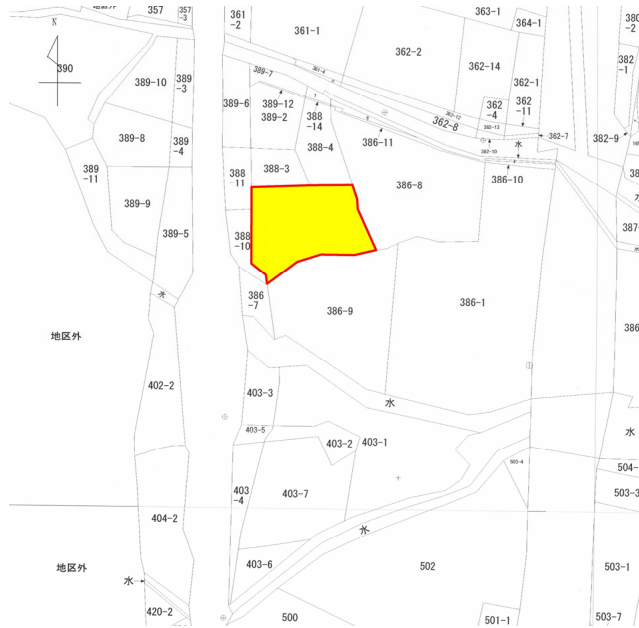


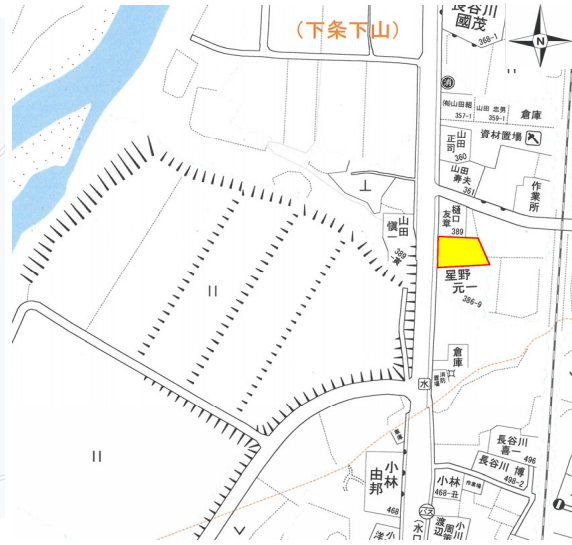
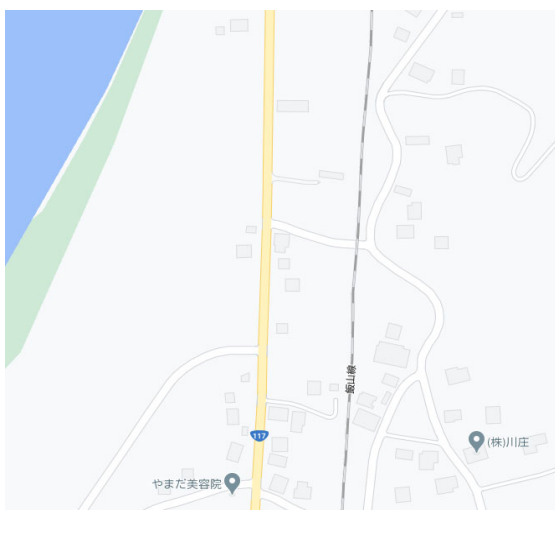
# 売り地

十日町市  
下組



種別	土地		
価格	商談中 200万円		
<土地>	約20,534円/坪	<建物>	
間取り 内訳			
所在地	十日町市下組388番地2 他2筆		
交通	JR飯山線 下条駅 徒歩22分 越後交通 水口バス停 徒歩2分		
地積	329.98㎡	97.42坪	
床面積	居宅		
	車庫		
	計		
構造			
地目	宅地	用途地域	用途地域外
建ぺい率	70%	容積率	200%
築年月			
接面道路	■国道117号線 消雪パイプ有 幅員 18.0m 接道 21.0m		
学区	<ul style="list-style-type: none"> <li>・むつみこども園・・・徒歩28分 (約2.2km)</li> <li>・下条小学校・・・徒歩19分 (約1.5km)</li> <li>・下条中学校・・・徒歩19分 (約1.5km)</li> </ul>		
設備	<ul style="list-style-type: none"> <li>・上水道繋ぎ込み有、上水道休止中、下水道公共樹敷地内有り、繋ぎ込み負担金別途必要</li> </ul>		
備考	<ul style="list-style-type: none"> <li>・敷地内に電柱2本有(NTT: 3,000円/年)</li> <li>・固定資産税: 約16,700円/年</li> <li>・町内費: 約3,300円/月</li> <li>・土地面積は登記簿謄本面積による(実測面積、境界確定は行わない)</li> </ul>		
取引態様	一般媒介	手数料	110,000円

現地案内図



### Life Information

- 十日町駅 .....車17分 (約9.5 km)
- リオンドール .....車15分 (約9.1 km)
- セブンイレブ 十日町下条店 .....車3分 (約2.2 km)
- 十日町市役所 .....車7分 (約10.2 km)
- 十日町病院 .....車16分 (約9.8 km)



# MURAYAMA

株式会社 村山土建

【国土交通(3)第7947号】新潟県宅地建物取引業協会【全国宅地建物取引業保証協会】

お問合せはこちら

〒948-0031 新潟県十日町市山本町一丁目71-2

tel: 025-757-6347/FAX: 025-752-5670

営業時間: 平日/第1土曜日 8:30~17:00 (日祝祭日は休業)

ホームページもご覧ください

<http://www.murayamadoken.com>

十日町 村山土建

検索

