

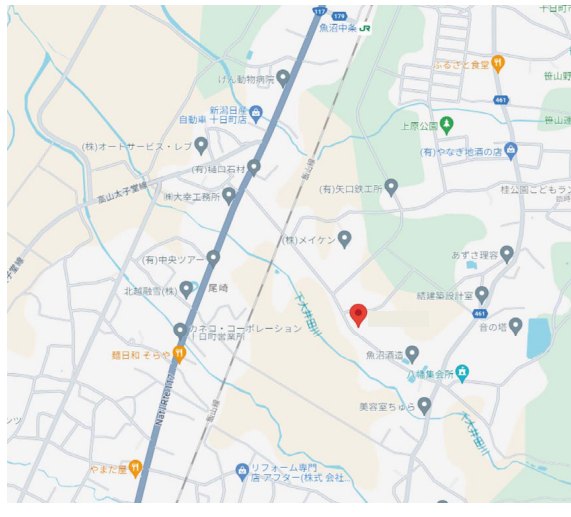
中古事務所・工場・住宅

十日町市
中条丙



※詳しい間取り等は別紙参照

現地案内図



Life Information

十日町駅
.....車3分 (約1.2 km)

リオンドール
.....車6分 (約3.2 km)

セブンイレブン 十日町中条店
.....車3分 (約1.5 km)

十日町市役所
.....車8分 (約4.1 km)

県立十日町病院
.....車8分 (約4.0 km)

種 別	事務所・工場・居宅		
価 格	950万円		
<土地>	400万円	<建物>	550万円
間取り 内訳	図面参照		
所在地	十日町市中条丙1080-1・1081・1081-1		
交 通	越後交通 太子堂バス停 徒歩7分		
地 積	894.96㎡	270.73坪	
床 面 積	1階	429.50㎡	129.93坪
	2階	344.46㎡	104.20坪
	3階	179.60㎡	54.33坪
	計	953.56㎡	288.46坪
構 造	鉄骨造3階建垂鉛メッキ銅板葺3階建+(増築部)鉄骨造垂鉛メッキ銅板葺2階建 垂鉛メッキ銅板葺3階建		
地 目	宅地	用途地域	用途地域外
建ぺい率	70%	容積率	200%
築年月	昭和53年新築、平成3年増築(未登記物件)		
接面道路	■市道 太子堂八幡線(南側) 消雪パ17°無し 接道 約45.5m 幅員 約7.0~9.0m		
学区	・中条こども園.....車4分(約1.8km) ・中条小学校.....徒歩22分(約1.7km) ・中条中学校.....徒歩13分(約1.0km)		
設備	・上下水道接続済 ・台所(ガス)、水栓トイレ		
備 考	・1~3F事務所・工場・車庫2台、2Fの1部分住居 ・敷地内に露天駐車場5台分スペース有 ・R6年固都税≒298,800円		
取引態様	一般媒介	手数料	379,500円



MURAYAMA

株式会社 村山土建

【国土交通(3)第7847号】新潟県宅地建物取引業協会【全国宅地建物取引業保証協会】

お問合せはこちら

〒948-0031 新潟県十日町市山本町一丁目71-2

TEL 025-757-6347/FAX 025-752-5670

営業時間:平日 8:30~17:00(詳しくは当社HPをご確認下さい)

ホームページもご覧ください

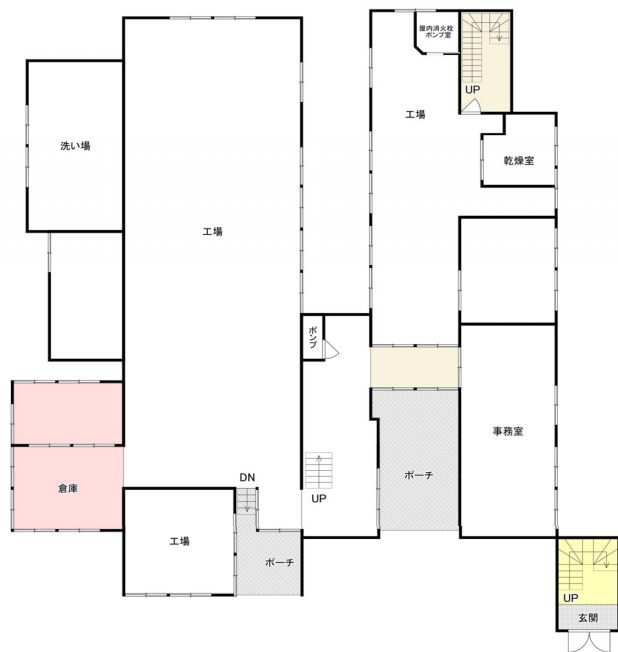
<http://www.murayamadoken.com>

十日町 村山土建

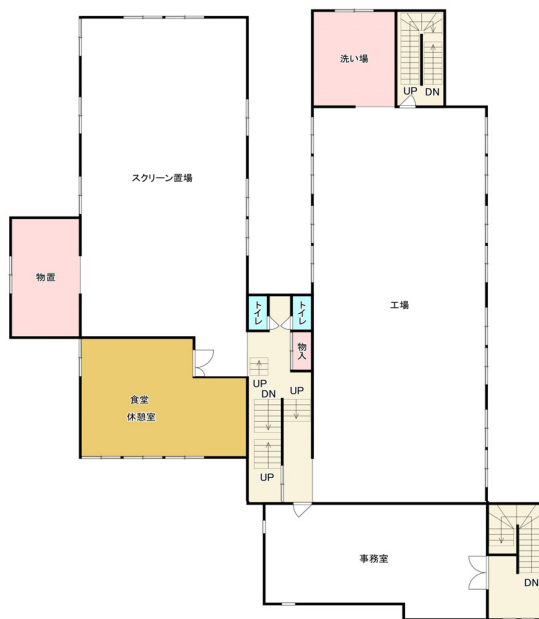
検索



※別紙資料



1F



2F



3F

種 別	事務所・工場・居宅		
価 格	950万円		
<土地>	400万円	<建物>	550万円
間取り 内訳	図面参照		
所在地	十日町市中条丙1080-1・1081・1081-1		
交 通	越後交通 太子堂バス停 徒歩7分		
地 積	894.96㎡	270.73坪	
床 面 積	1階	429.50㎡	129.93坪
	2階	344.46㎡	104.20坪
	3階	179.60㎡	54.33坪
	計	953.56㎡	288.46坪
構 造	鉄骨造3階建垂鉛メッキ銅板葺3階建+(増築部)鉄骨造垂鉛メッキ銅板葺2階建 垂鉛メッキ銅板葺3階建		
地 目	宅地	用途地域	用途地域外
建ぺい率	70%	容積率	200%
築年月	昭和53年新築、平成3年増築(未登記物件)		
接面道路	■市道 太子堂八幡線(南側) 消雪パ ｲﾝ 無し 接道 約45.5m 幅員 約7.0~9.0m		
学校区	・中条こども園・・・車4分(約1.8km) ・中条小学校・・・徒歩22分(約1.7km) ・中条中学校・・・徒歩13分(約1.0km)		
設備	・上下水道接続済 ・台所(ガス)、水栓ﾄｲﾚ		
備 考	・1~3F事務所・工場・車庫2台、2Fの1部分住居 ・敷地内に露天駐車場5台分ｽﾍﾟｰｽ有 ・R6年固都税㇔298,800円		
取引態様	一般媒介	手数料	379,500円



MURAYAMA

株式会社 村山土建

【国土交通(3)第7847号】新潟県宅地建物取引業協会【全国宅地建物取引業保証協会】

お問合せはこちら

〒948-0031 新潟県十日町市山本町一丁目71-2

TEL 025-757-6347/FAX 025-752-5670

営業時間:平日 8:30~17:00(詳しくは当社HPをご確認下さい)

ホームページもご覧ください

<http://www.murayamadoken.com>

十日町 村山土建

検索

