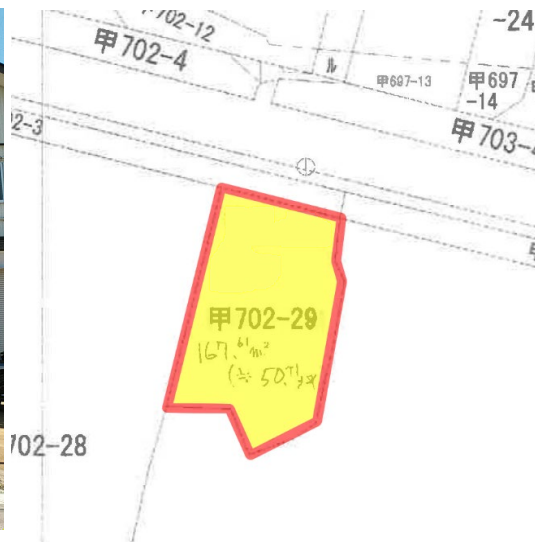


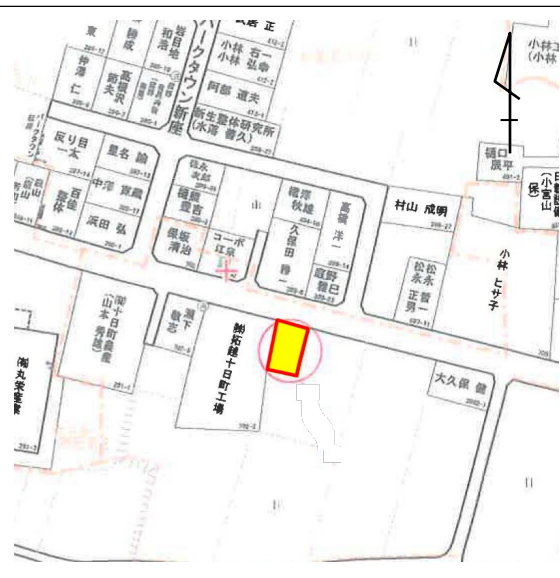
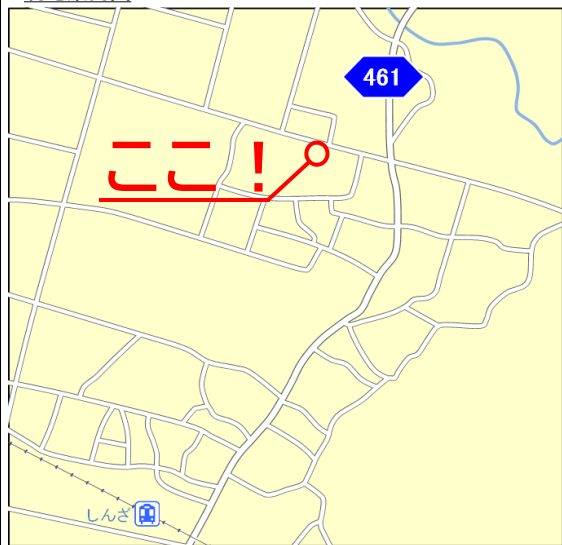
売り地

十日町
新座甲



| | | | |
|-----------|---|--------|----------|
| 種別 | 土地 | | |
| 価格 | 250万円 | | |
| <土地> | 50,000円/坪 | <建物> | - |
| 間取り 内訳 | - | | |
| 所在地 | 十日町市新座甲702-29 | | |
| 交通 | ほくほく線しんざ駅 徒歩12分 | | |
| 地積 | 167.61㎡ | 50.71坪 | |
| 床面積 | - | - | - |
| | - | - | - |
| 計 | - | - | - |
| 構造 | - | | |
| 地目 | 宅地 | 用途地域 | 用途地域外 |
| 建ぺい率 | 70% | 容積率 | 200% |
| 築年月 | - | | |
| 接面道路 | ■市道(四日町新座新田新座線) 北側幅員: 9.8m 接道幅: 8.9m | | |
| | 流雪溝無 消雪パイプ無 | | |
| 学区 | <ul style="list-style-type: none"> 大井田保育園...徒歩12分(約960m) 東小学校...徒歩3分(約220m) 十日町中学校...徒歩15分(約1.2km) | | |
| 設備 | 上水道接続無し、負担金必要。下水道柵有り。 | | |
| 備考 | <ul style="list-style-type: none"> 既存小屋解体後(売主負担)の引き渡し 建築条件付き | | |
| 取引態様 | 一般媒介 | 手数料 | 330,000円 |

現地案内図



Life Information

- 十日町しんざ駅
.....徒歩12分(約0.9km)
- セブンイレブン西店
.....徒歩26分(約2.1km)
- 十日町市役所
.....車6分(約3.3km)
- 十日町病院
.....車7分(約3.5km)



MURAYAMA

株式会社 村山土建

【国土交通(3)第7947号】【新潟県宅地建物取引業協会】【全国宅地建物取引業保証協会】

お問合せはこちら

〒948-0031 新潟県十日町市山本町一丁目71-2

TEL 025-757-6347 / FAX 025-752-5670

営業時間: 平日 8:30~17:00 (詳しくは当社HPをご確認下さい)

ホームページもご覧ください

<http://www.murayamadoken.com>

十日町 村山土建

検索

