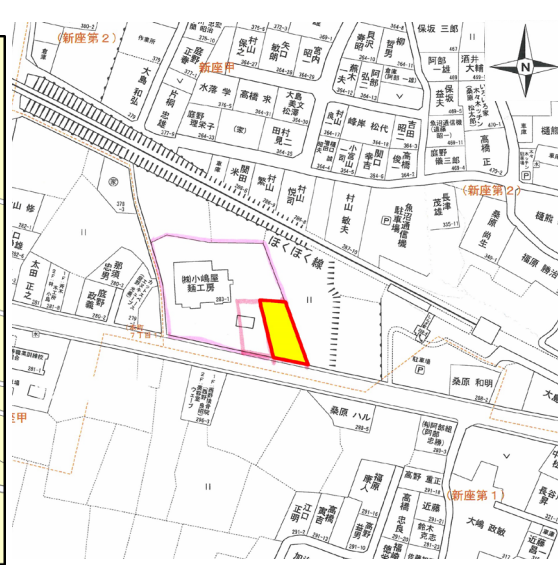
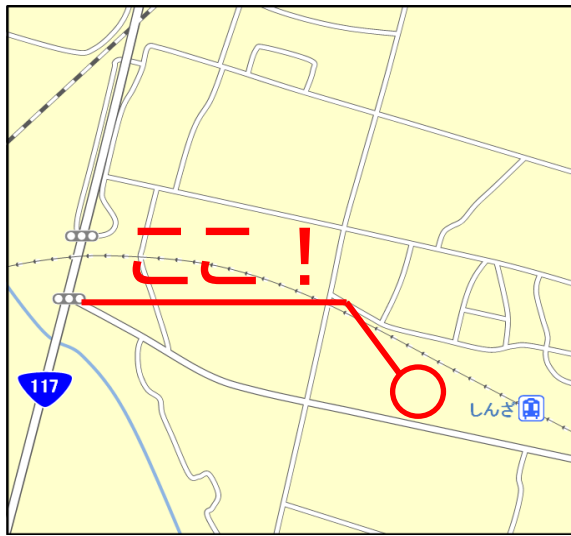


売り地

十日町市
新座



現地案内図



Life Information

- 十日町駅
.....車5分 (約1.6 km)
- リオンドール
.....車4分 (約1.3 km)
- セブンイレブン本店
.....徒歩9分 (約0.7 km)
- 十日町市役所
.....車7分 (約2.3 km)
- 十日町病院
.....車8分 (約2.5 km)

種別	土地		
価格	500万円		
<土地>	約50,000円/坪	<建物>	
間取り内訳			
所在地	十日町市新座甲285-6		
交通	ほくほく線 しんざ駅 徒歩1分		
地積	329.81㎡	99.77坪	
床面積	-		
	-		
	-		
	計		
構造			
地目	宅地	用途地域	第一種住居地域
建ぺい率	60%	容積率	200%
築年月			
接面道路	■南側 市道新座線		
	幅員13m 接道15.4m		
学区	<ul style="list-style-type: none"> ・新座保育園.....徒歩 6分 (約0.5km) ・東小学校.....徒歩12分 (約0.9km) ・十日町中学校...徒歩 7分 (約0.6km) 		
設備	上下水道の加入金・負担金有		
備考	<ul style="list-style-type: none"> ・前面道路消雪パイプ有、流雪溝無し ・敷地内に電柱有り(東北電力と契約必要) ・固都税(令和4年度)約56,500円 		
取引態様	一般媒介	手数料	330,000円



MURAYAMA

株式会社 村山土建

【国土交通(3)第7947号】新潟県宅地建物取引業協会【全国宅地建物取引業保証協会】

お問合せはこちら

〒948-0031 新潟県十日町市山本町一丁目71-2

TEL 025-757-6347 / FAX 025-752-5670

営業時間：平日 8:30~17:00 (詳しくは当社HPをご確認下さい)

ホームページもご覧ください

<http://www.murayamadoken.com>

十日町 村山土建

検索

