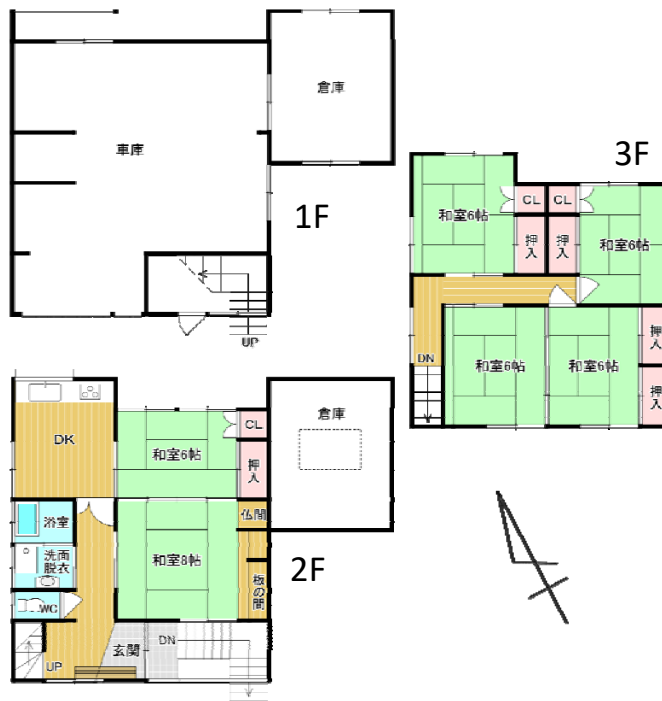


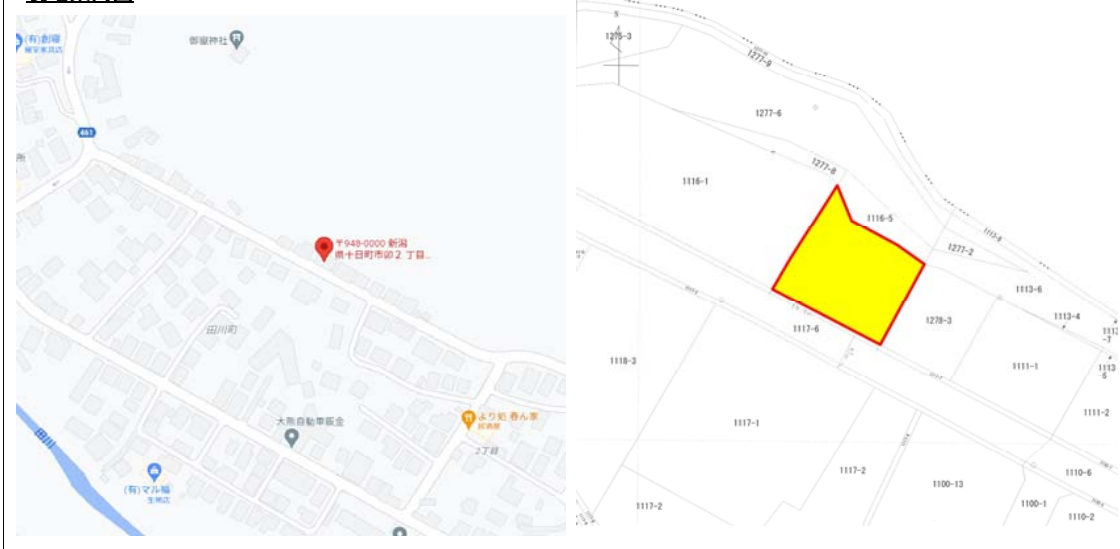
中古住宅

十日町市
田川町2丁目



種別	居宅・物置		
価格	290万円		
<土地>	120万円	<建物>	170万円
間取り内訳	6DK+倉庫		
所在地	十日町市田川町2丁目1116-2		
交通	ほくほく線 しんざ駅 徒歩10分		
地積	160.56㎡	48.58坪	
	1階	54.43㎡	16.47坪
床面積	2階	58.13㎡	17.58坪
	3階	57.86㎡	17.50坪
計	170.42㎡	51.56坪	
構造	鉄筋コンクリート・木造垂鉛メッキ鋼板葺3階建 +付属家16.52㎡(未登記物件)		
地目	宅地	用途地域	第一種住居地域
建ぺい率	60%	容積率	200%
築年月	昭和56年 築40年 (令和3年現在)		
接面道路	■南西側 市道田川町江道線		
	幅員 4.5m 接道 13.8m		
学区	<ul style="list-style-type: none"> 愛宕幼稚園・・・徒歩7分 (約550m) 十日町小学校・・・徒歩13分 (約1.0km) 十日町中学校・・・徒歩5分 (約350m) 		
設備	100V30A、上下水道繋ぎ込み済、光ケーブル(TV共聴)区域		
備考	<ul style="list-style-type: none"> 屋根融雪メンテナンス必要 急傾斜地崩壊危険ヶ所 固定資産税38,000円 (令和3年度) 共聴組合費1,500円/年 未登記建物(倉庫)有 		
取引態様	一般媒介	手数料	149,600円

現地案内図



Life Information

- 十日町駅
……………徒歩14分 (約1.1 km)
- リオンドール
……………徒歩14分 (約1.1 km)
- セブイレブ 十日町本町店
……………徒歩12分 (約900m)
- 十日町市役所
……………車5分 (約1.8 km)
- 十日町病院
……………車6分 (約2.0 km)

