

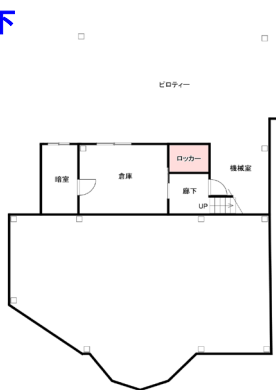
中古住宅

十日町市
高田町6丁目

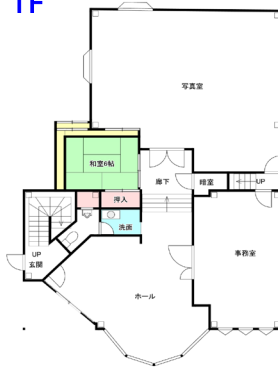
★
買い物便利！
★



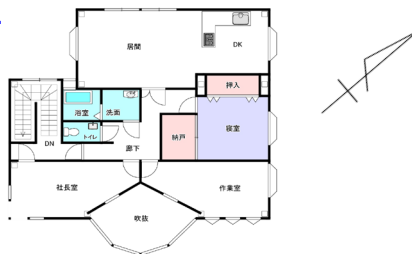
地下



1F

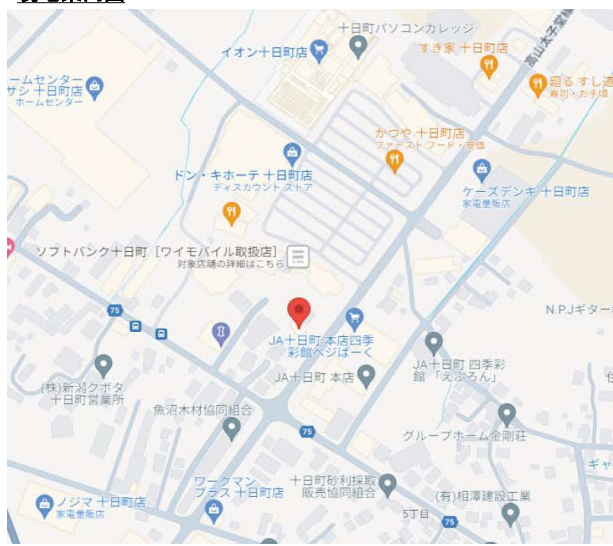


2F



種別	居宅・店舗		
価格	1,800万円		
<土地>	1,300万円	<建物>	500万円
間取り内訳	現況優先		
所在地	十日町市高田町6丁目649番1		
交通	バス停 JA吉田支店前 徒歩3分		
地積	516.85㎡	156.35坪	
床面積	1F	185.54㎡	56.13坪
	2F	123.86㎡	37.47坪
	地下1F	30.17㎡	9.13坪
	計	339.57㎡	102.72坪
構造	鉄骨造亜鉛メッキ鋼板葺地下1階付2階建		
地目	宅地	用途地域	準工業地域
建ぺい率	60%	容積率	200%
築年月	平成6年12月新築（築31年）R7年現在		
接面道路	■市道 高山太子堂線		
	接道 約22.0m、幅員 約23.5m 冬季間機械除雪		
学区	・しらうめ保育園・・・徒歩11分（約750m） ・西小学校・・・徒歩23分（約1.7km） ・南中学校・・・徒歩21分（約1.8km）		
設備	・オール電化仕様(店舗に1ヶ所ガス湯沸器有り)、裏側に車庫有り、消雪井戸有り		
備考	・R5年度固都税約447,400円		
	・深井戸消雪用/深度約40.75m有り		
	・漏水ヶ所有り(天井結露・雨漏り)、買主負担		
	・売主：建物＝法人、土地＝個人 ・ハウスインスペクション予定		
取引態様	一般仲介	手数料	825,000円

現地案内図



Life Information

- 十日町駅
.....車4分（約1.4km）
- イオン 十日町店
.....徒歩3分（約230m）
- ローソン 十日町高田町店
.....徒歩7分（約500m）
- 十日町市役所
.....車4分（約1.5km）
- 県立十日町病院
.....車2分（約850m）



MURAYAMA

株式会社 村山土建

【国土交通(4)第7947号】新潟県宅地建物取引業協会【全国宅地建物取引業保証協会】

お問合せはこちら

〒948-0003 新潟県十日町市山本町一丁目71-2

TEL 025-757-6347 / FAX 025-752-5670

営業時間：平日 8:30～17:00（詳しくは当社HPをご確認下さい）

ホームページもご覧ください

<http://www.murayamadoken.com>

十日町 村山土建 検索

