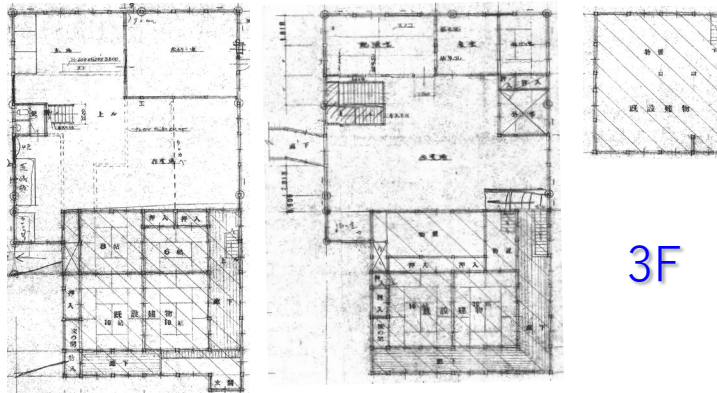


# 中古物件

十日町市  
若宮町



1F

2F

3F

現地案内図



Life Information

- リオン・ドール十日町店  
.....車3分(約700m)
- セブンイレブン十日町本町店  
.....徒歩5分(約500m)
- 十日町市役所  
.....車4分(約1.2km)
- 十日町病院  
.....車5分(約1.7m)

種別	旧工場		
価格	50万円		
<土地>	<建物>		
間取り内訳	図面参照(図面と相違ある場合は現況優先)		
所在地	十日町市若宮町72		
交通	JR飯山線十日町駅 徒歩8分		
地積	385.42㎡	116.59坪	
床面積	1F	255.0㎡	77.14坪
	2F	255.0㎡	77.14坪
	3F	59.62㎡	18.04坪
	計	569.62㎡	172.31坪
構造	木造亜鉛メッキ鋼板葺3階建		
地目	宅地	用途地域	準工業地域
建ぺい率	60%	容積率	200%
築年月	昭和20年頃新築 昭和49年7月増築		
接面道路	■市道: 若宮町線 幅員2.5m 接道幅15.0m セットバック必要 流雪溝無・消雪パイプ有		
学区	・愛宕幼稚園.....徒歩2分(約200m) ・十日町小学校.....徒歩9分(約550m) ・十日町中学校.....徒歩8分(約650m)		
設備	・上下水道接続済 屋根雪除雪手掘り		
備考	・土砂災害警戒区域 ・全面道路より平均-80cm下がり ・土地建物固定資産税(15年)約89,700円		
取引態様	一般媒介	手数料	220,000円



**MURAYAMA**

株式会社 村山土建

【国土交通(3)第7947号】【新潟県宅地建物取引業協会】【全国宅地建物取引業保証協会】

お問合せはこちら

〒948-0031 新潟県十日町市山本町一丁目71-2

TEL 025-757-6347/FAX 025-752-5670

営業時間: 平日 8:30~17:00 (詳しくは当社HPをご確認下さい)

ホームページもご覧ください

<http://www.murayamadoken.com>

十日町 村山土建

検索

