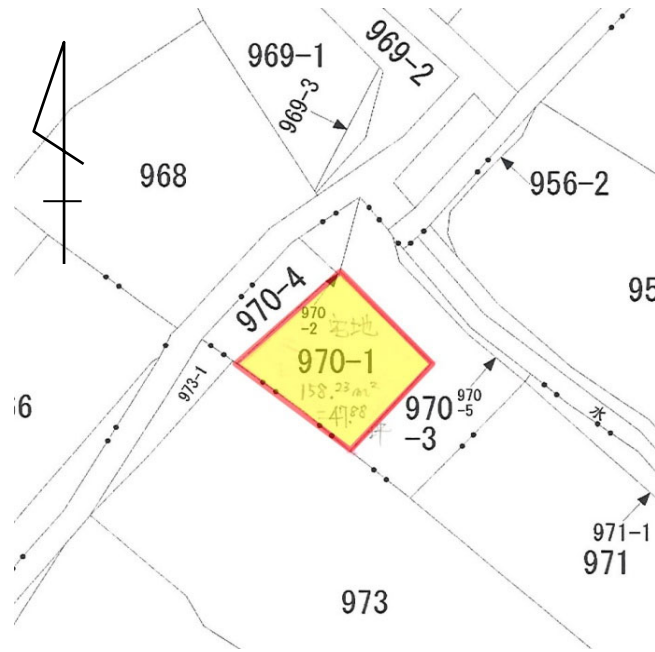


# 売り地

十日町市  
山本町



種別	土地		
価格	290万円		
<土地>	約58,645円/坪	<建物>	-
間取り内訳			
所在地	十日町市山本町2丁目970-1		
交通	ほくほく線 十日町駅 徒歩21分		
地積	163.47㎡	49.45坪	
床面積	1階	-	-
	2階	-	-
	地下	-	-
	計	-	-
構造	-		
地目	宅地	用途地域	準工業地域
建ぺい率	60%	容積率	200%
築年月	-		
接面道路	■市道 北西側幅員5.0m 接道14.0m 消パイ無 流雪溝有		
	■私道 北東側幅員4.0m 接道12.0m 消パイ無 流雪溝無		
	■舗装：有		
学区	・山本愛泉保育園…徒歩1分(約50m) ・川治小学校…徒歩7分(約0.5km) ・南中学校…徒歩14分(約1.1km)		
設備	上下水道有り(負担金無し)		
備考	敷地内に電柱1本有り		
取引態様	一般媒介	手数料	149,600円

現地案内図



### Life Information

- 十日町駅  
……………車2分(約1.7km)
- 山本町バス停  
……………徒歩1分(約10m)
- スーパー原信  
……………車2分(約750m)
- セブンイレブン千歳町店  
……………徒歩9分(約650m)
- JA十日町 川治支店  
……………徒歩3分(約230m)
- 十日町市役所  
……………徒歩10分(約800m)
- 十日町病院  
……………車3分(約1.2km)



# MURAYAMA

株式会社 村山土建

【国土交通(3)第7947号】【新潟県宅地建物取引業協会】【全国宅地建物取引業保証協会】

お問合せはこちら

〒948-0031 新潟県十日町市山本町一丁目71-2

tel: 025-757-6347/FAX: 025-752-5670

営業時間：平日/第1土曜日 8:30~17:00 (日祝祭日は休業)

ホームページもご覧ください

<http://www.murayamadoken.com>

十日町 村山土建

検索

